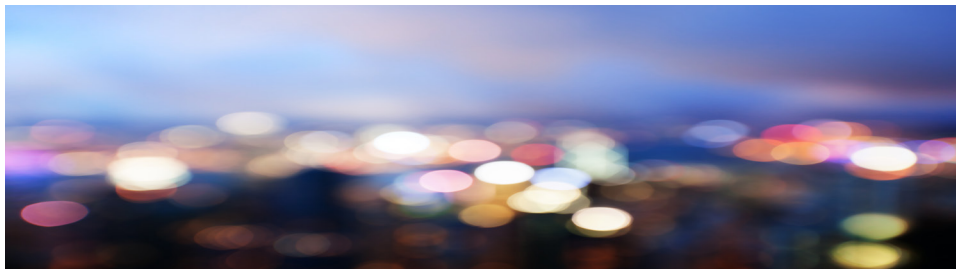


BEREDSKAP - PÅRØRENDEKOMMUNIKASJON



Er ledelsen komfortabel med sin egen rolle i en krisesituasjon? Eller trenger dere en bevisstgjøring rundt dette temaet?

En bedriftsleders mest grunnleggende beredskap mot kriser, er kunnskap om at man som leder har 100 % ansvar for hele virksomheten. Dette gjelder også rådmenn og kommunalsjefer m.f.

I en krisesituasjon vil presset på ledelsen øke dramatisk. Enten det er en ulykkeshendelse eller en ondsinnet kriminell handling, utført av en person internt i selskapet eller av ukjente gjerningspersoner. Uansett hva selskapet har blitt utsatt for, er det lederen for virksomheten som må stå til ansvar.

I en krisesituasjon vil pågangen fra pårørende komme umiddelbart. De ønsker informasjon om hva som har skjedd med sine kjære. Da er det viktig at selskapet har utarbeidet varslingslister med oppdatert informasjon om de ansattes nærmeste pårørende. Personellet som skal ivareta evakuerte og pårørende må ha grunnleggende kjennskap til krisereaksjoner og psykososial omsorg, og skal trenes og øves jevnlig. Våre instruktører har lang erfaring fra reelle hendelser, kurs og øvelser.

God kommunikasjon med pårørende innebærer at:

- Kommunen/selskapet har en godt trent beredskapsorganisasjon
- Selskapet har en enkel beredskapsplan som alle ansatte er kjent med
- Selskapet har gjennomført regelmessige beredskapsøvelser og trening
- Selskapet har dedikert personell som er godt trent i personalberedskap og pårørendeomsorg
- En forstår hvordan det offentlige har organisert sin beredskap
- En forstår ansvarsfordelingen mellom politiet, sykehus og kommune/bedrift

Varighet:

1 dag

Pris:

På forespørsel

Før mer informasjon og påmelding:

www.sasiro.no

E-post: kurs@rogbr.no

Telefon: 51 50 22 80

Vi holder til i

Vaglemoen 91

4323 SANDNES

